



# 2022 INFORME DE SOSTENIBILIDAD

GRIFOLS

# Índice

Introducción 3

Con una hoja de ruta sostenible 5

1. Somos **SALUD** 12

*Compromiso con donantes y pacientes*

2. Somos **CONFIANZA** 18

*Compromiso ético*

3. Somos **PIONEROS** 24

*Innovación*

4. Somos **EQUIPOS** 30

*Nuestras personas*

5. Somos **COMUNIDAD** 36

*Impacto en la sociedad*

6. Somos **PLANETA** 42

*Responsabilidad ambiental*



*Ser reconocida como una de las compañías más sostenibles del mundo por índices de referencia como Dow Jones, conlleva la responsabilidad de seguir mejorando para dejar una huella positiva tan profunda que marque el camino hacia un futuro mejor*



# Generando una huella positiva hacia un futuro más sostenible

Como compañía global del ámbito de la salud comprometida con más de 800.000 pacientes en el mundo, siempre hemos considerado la Sostenibilidad como un compromiso de futuro y de esfuerzos compartidos.

Gracias a la generosidad de miles de donantes y a los esfuerzos de todas las personas que formamos parte de Grifols, es posible producir terapias plasmáticas y otras soluciones y servicios innovadores.

Una de las prioridades estratégicas de Grifols es asegurar que un mayor número de personas pueden acceder a los medicamentos que necesitan. En este sentido, somos pioneros en trabajar en marcos de colaboración público-privados para sumar esfuerzos que permitan a los países incrementar sus niveles de autosuficiencia de tratamientos plasmáticos. En este aspecto, destacan los acuerdos con Canadian Blood Services (CBS) este año o con el gobierno de Egipto en 2021.

Adicionalmente, Grifols contribuye a optimizar los recursos de los sistemas públicos de salud en diversos países europeos. En 2022 hemos contribuido al ahorro de 73 millones de euros en España a través de nuestro Programa de aprovechamiento integral de plasma hospitalario.

Nuestro plan de Sostenibilidad, con seis pilares fundamentales, se integra en el plan estratégico de la compañía y está alineado con los Objetivos de Desarrollo Sostenible (ODS) definidos por las Naciones Unidas (ONU). Adicionalmente, con nuestra adhesión al Pacto Mundial de la ONU para promover el Desarrollo Sostenible y la responsabilidad social empresarial, ratificamos nuestros esfuerzos para contribuir a una transformación sostenible.

La Agenda Grifols 2030, que incluye 30 objetivos ESG a todos los niveles de la organización, marca nuestra hoja de ruta. En 2022, hemos seguido avanzando en nuestros compromisos estableciendo objetivos intermedios para el periodo 2022-2024, a fin de revisar de forma continua nuestros avances.

\*Impacto socio-económico calculado siguiendo la metodología Input-Output de KPMG.

En 2022 hemos progresado en la consecución de nuestros objetivos. En el ámbito medioambiental, hemos reducido nuestras emisiones de gases de efecto invernadero gracias a nuestra apuesta por fuentes renovables -que ya representan el 26% de nuestro consumo eléctrico- y a las mayores eficiencias energéticas logradas por unidad de producción.

En inversión social, avanzamos para impulsar iniciativas de amplio alcance, que complementamos con el trabajo que realizan nuestras tres fundaciones: Fundación Probitas, Fundación Víctor Grifols i Lucas y la J.A. Grifols Foundation.

Finalmente, me gustaría destacar los logros de nuestras personas, sin las cuales no sería posible cumplir con el propósito de Grifols. Nuestros progresos se centran en más formación, más igualdad, más inclusión y más paridad. Este compromiso ha sido reconocido por el Bloomberg Gender-Equality Index, índice del que formamos parte por tercer año consecutivo.

Sin duda, todos los avances experimentados en 2022 han sido fruto de un liderazgo que cree firmemente en la Sostenibilidad. Como presidente del Comité de Sostenibilidad, quiero poner en valor nuestro compromiso para motivar e inspirar a los equipos en torno a los valores de Grifols, promoviendo y potenciando una cultura de Sostenibilidad basada en el servicio a los donantes, los pacientes y a la sociedad.

Estoy orgulloso de que nuestra forma de entender el negocio esté dejando una huella positiva que va mucho más allá del beneficio económico. En 2022, el impacto socioeconómico\* creado por Grifols ha sido superior a 9.600 millones euros y el valor social\*\* creado por nuestros centros de plasma para los donantes, pacientes y comunidades locales en las que estamos presentes se ha situado en 29 mil millones de euros.

En las páginas que siguen podrán encontrar más detalle sobre esta huella positiva y sobre todo aquello que nos mueve para ser una compañía mejor. Para seguir haciendo las cosas mejor. Para contribuir a un futuro mejor.

\*\*Valor social calculado siguiendo la metodología SROI o Retorno Social de la Inversión.

## Liderazgo. Compromiso. Reconocimiento.

**THOMAS GLANZMANN**  
PRESIDENTE DEL COMITÉ DE SOSTENIBILIDAD DE GRIFOLS



# Mejoramos la salud de las personas

Desde 1909 promovemos la innovación e impulsamos la ciencia del plasma para contribuir al avance de la sociedad, desarrollando nuestra actividad de forma responsable y sostenible, con alcance global y un legado de sólidos valores y principios éticos como guía



## Plasma Procurement y Biopharma

Obtención de plasma, producción y comercialización de terapias plasmáticas y no plasmáticas

83% % sobre ingresos



## Bio Supplies

Productos biológicos para uso no terapéutico

2% % sobre ingresos



## Diagnostic

Soluciones diagnósticas de vanguardia para analizar sangre y plasma

11% % sobre ingresos



## Otros

Especialidades farmacéuticas y soluciones de gestión de ámbito hospitalario

4% % sobre ingresos

Avanzamos...



### \* Puente entre donantes y pacientes

Más tratamientos gracias a la generosidad de nuestros donantes



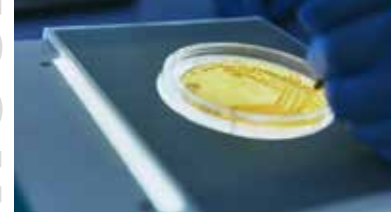
### \* Modelo de negocio sostenible

Creamos valor económico, social y ambiental



### \* Sólida gobernanza

Hemos reforzado nuestro liderazgo



### \* Transformación en marcha

Establecemos prioridades



### \* Compromiso con el Pacto Mundial de la ONU

Sumamos para contribuir a una transformación sostenible



### \* Hoja de ruta: Agenda Grifols 2030

30 objetivos en torno a los 6 pilares alineados con los ODS

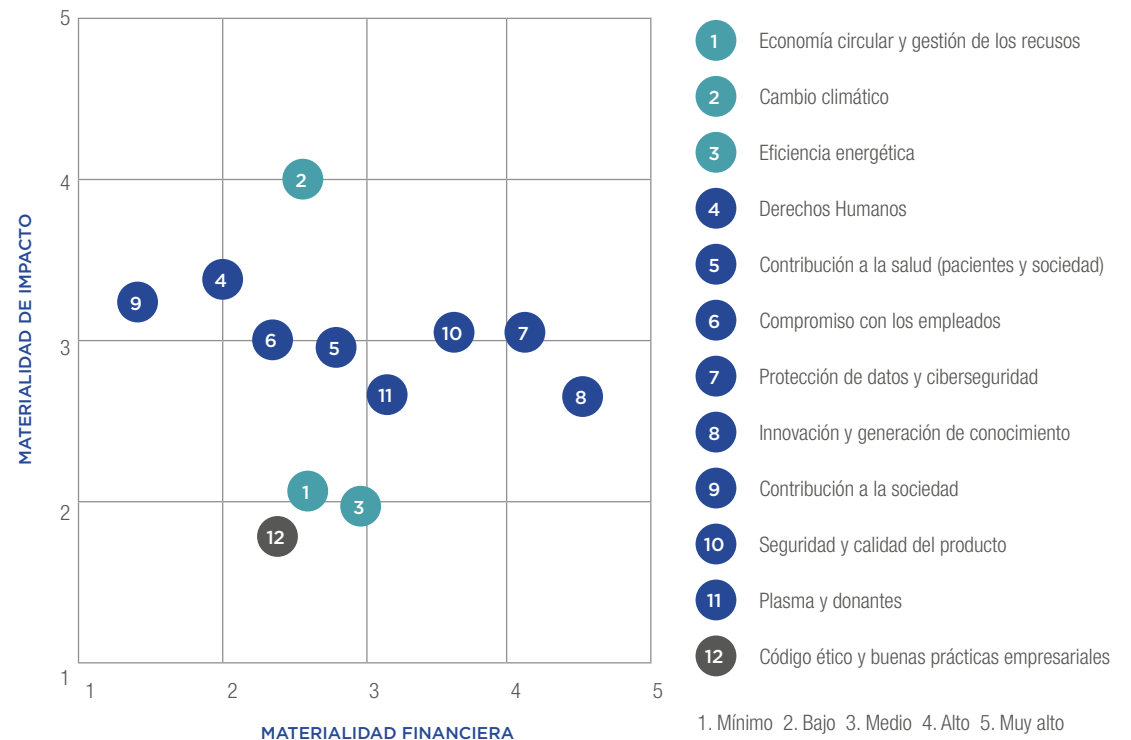
# Con una **hoja de ruta** sostenible

En los últimos años, hemos avanzado para integrar la Sostenibilidad en nuestro modelo de negocio con la ambición de aumentar el valor y el impacto positivo que genera nuestra actividad



## Identificando los aspectos más relevantes

Este doble análisis de materialidad ha dado lugar a una matriz objetiva y estratégica que ha permitido actualizar la hoja de ASG.



- 1 Economía circular y gestión de los recursos
- 2 Cambio climático
- 3 Eficiencia energética
- 4 Derechos Humanos
- 5 Contribución a la salud (pacientes y sociedad)
- 6 Compromiso con los empleados
- 7 Protección de datos y ciberseguridad
- 8 Innovación y generación de conocimiento
- 9 Contribución a la sociedad
- 10 Seguridad y calidad del producto
- 11 Plasma y donantes
- 12 Código ético y buenas prácticas empresariales

# 2030 Agenda



## Compromiso con donantes y pacientes

|  | Intermedio          | Estado |
|--|---------------------|--------|
| • Destinar <b>€18M/año</b> a donaciones para apoyar programas de pacientes                         | €13M/año            | ✓      |
| • Aumentar las donaciones de factores de coagulación hasta <b>240M de UI</b>                       | 90M de UI           | ✓      |
| • Que el <b>90%</b> de los donantes activos califiquen la atención recibida como excelente o buena | n/d                 | ✓      |
| • Que el <b>80%</b> de los donantes activos recomienden a un amigo/familiar ser donante            | n/d                 | ✓      |
| • Aumentar un <b>45%</b> las calificaciones de la aplicación móvil Donor Hub                       | Mismo objetivo 2030 | ✗      |

## Compromiso medioambiental

|   | Intermedio          | Estado |
|---|---------------------|--------|
| • Reducir un <b>55%</b> las emisiones GEI por unidad de producción  | -15%                | ✓      |
| • Incrementar un <b>15%</b> la eficiencia energética por unidad de producción                             | +5%                 | ✓      |
| • Consumir el <b>100%</b> de energía eléctrica de fuentes renovables                                      | 27%                 | ✓      |
| • Favorecer la <b>descarbonización</b> de la movilidad en viajes y desplazamientos                        | Mismo objetivo 2030 | ✓      |
| • Seguir aplicando medidas de <b>economía circular</b> en cada etapa del ciclo de vida operativo          | Mismo objetivo 2030 | ✓      |
| • Proteger la <b>biodiversidad</b> en los espacios naturales de la compañía para capturar CO <sub>2</sub> | Mismo objetivo 2030 | ✓      |

## Impacto en la sociedad

|  | Intermedio                                    | Estado |
|--|---|--------|
| • Aumentar un <b>50%</b> el número de iniciativas e inversión social   | 35%+ (iniciativas)<br>13%+ (inversión social) | ✓      |
| • Alcanzar que el <b>25%</b> iniciativas sociales se destinen a becas STEM para mujeres                              | 20%   | ✓      |
| • Alcanzar <b>\$1M</b> en donaciones de productos y medicamentos para ayuda de emergencia                            | \$750k  | ✓      |
| • Aumentar un <b>10%</b> anual los recursos a la Fundación José Antonio Grifols Lucas                                | 10%   | ✓      |
| • Aumentar un <b>10%</b> los recursos a becas y un <b>20%</b> las actividades de la Fundación Víctor Grifols i Lucas | 10%   | ✓      |

## Compromiso ético

|   | Intermedio          | Estado |
|---|---------------------|--------|
| • Implementar criterios ASG en proveedores hasta <b>60-80%</b> del volumen de gasto total                                       | 25%                 | ✗      |
| • Mantener ratio de reclamaciones de Biopharma en <b>≤ 1/50.000</b>   | Mismo objetivo 2030 | ✓      |
| • Mantener por debajo de 1 las deficiencias críticas identificadas por auditorías externas (autoridades sanitarias reguladoras) | Mismo objetivo 2030 | ✓      |



*Nuestro espíritu de transformación y sostenibilidad nos ha llevado a fijar objetivos corporativos para 2030 basados en los seis pilares de nuestro Plan de Sostenibilidad. Para garantizar su cumplimiento, también hemos fijado objetivos intermedios con metas ambiciosas a corto plazo.*

**NURIA PASCUAL**

VP CORPORATE TREASURY & RISK MANAGEMENT  
INVESTOR RELATIONS AND SUSTAINABILITY



**Innovación**

- Potenciar la **innovación interna y externa** en áreas terapéuticas principales

**Intermedio**

- Completar más del 80% de los hitos de los proyectos clave de innovación
- Destinar un mínimo del 75% de inversión en I+D a nuevos productos y desarrollo de mercado

**Estado**



**Nuestras personas**

- Alcanzar **100** horas de formación/año/persona
- Formación anual para el **70-80%** de la plantilla
- **50%** de mujeres en la categoría de Senior Management
- Alcanzar que las personas con discapacidad representen el **3-5%** de la plantilla total
- Garantizar que para posiciones de manager y superiores, el **50%** de las personas entrevistadas sean mujeres
- Mantener la tasa total de **rotación** inferior al promedio de la industria\*
- Alcanzar **70%** de tasa global de compromiso de personas empleadas por departamento
- Conseguir que más del **75%** de instalaciones estén certificadas como saludables
- Reducir un **15%** la tasa de tiempo perdido por frecuencia de incidentes (LTIFR) en plantilla
- Certificar el **75%** de instalaciones industriales con ISO 45001

**Intermedio**

Mismo objetivo 2030  
Mismo objetivo 2030  
41%  
Mismo objetivo 2030  
45%  
Mismo objetivo 2030  
63%  
54%  
5,3%  
54%

**Estado**



# Nuestro modelo de negocio **genera valor**

## Input

### DONANTES

920.000+ donantes  
 +25% donaciones de plasma  
 390+ centros plasma

### RECURSOS

€351M inversión neta I+D  
 €298M CAPEX  
 €1.500M+ adquisiciones  
 €21.180M+ de activos

### EQUIPO

26.314 personas\*  
 60% mujeres  
 90+ nacionalidades  
 51% 30-50 años

### PLANETA

€34M inversión ambiental  
 3Mm<sup>3</sup>+ consumo de agua  
 965M kWh+ consumo energético  
 +26% energías renovables

### INNOVACIÓN

Robusto ecosistema  
 6 áreas terapéuticas

### GOBERNANZA

Nuevo liderazgo  
 33% mujeres Consejo Administración

\*Sumando Grifols y Biotest

\*\*Derechos Humanos

INNOVACIÓN

## GRIFOLS

**PROPÓSITO**  
 Hacer un mundo más saludable contribuyendo a que las personas vivan más y mejor

VALORES

- ▶ Honestidad
- ▶ Integridad
- ▶ Seguridad y calidad
- ▶ Ética
- ▶ DD.HH\*\*

PLAN SOSTENIBILIDAD  
 PILARES ESTRATÉGICOS

CADENA DE VALOR



VISION ESTRATEGICA



## COMPROMISO ÉTICO

### AMBICIÓN

**Aumentar el impacto positivo que generamos para avanzar en nuestro modelo de negocio sostenible**

- ▶ Transparencia
- ▶ Cumplimiento
- ▶ Independencia
- ▶ Sostenibilidad

- ▶ Compromiso con pacientes y donantes
- ▶ Equipo humano
- ▶ Impacto en la sociedad
- ▶ Responsabilidad medioambiental

PACIENTE



DISTRIBUCIÓN



## DESEMPEÑO ECONÓMICO

# Valor generado

### PACIENTES

800.000+ tratados  
 €23.810M valor creado  
 5,7x veces de mejora en su calidad de vida\*\*  
 €21M para acceso a tratamientos  
 80+ organizaciones de pacientes

### RECURSOS

€9.600M Impacto económico generado  
 €6.064M ingresos  
 €1.221M EBITDA  
 +719M de contribución tributaria total  
 €11M inversión en la comunidad

### EQUIPO

193.000 empleos creados  
 4,7M horas de formación  
 899 personas empleadas con discapacidad  
 98% empleo indefinido  
 70% formación realizada por mujeres

### PLANETA

-28% de reducción de GEI por unidad de producción  
 +8% de eficacia energética por unidad de producción  
 8% ahorro de agua  
 -24% reducción huella de carbono en alcance 1 y 2

### IMPACTAMOS SOBRE 10 ODS



\*\*En relación al coste de los tratamientos

# Huella global

## Norteamérica



Clayton  
Denver  
Emeryville  
Los Ángeles  
San Diego  
Memphis  
Montreal



**Hub Carolina del Norte**  
Research Triangle Park



**Hub California**  
Emeryville  
San Carlos  
South San Francisco  
Los Ángeles  
San Diego



EE. UU. **298**  
Canadá **1**



Clayton  
Los Ángeles  
Montreal  
Raleigh-Durham



Emeryville  
Raleigh-Durham  
San Diego



Memphis



Denver

- Sede Corporativa
- Instalaciones industriales
- Centros I+D
- Centros Biopharma
- Centros Diagnostic
- Centros Bio Supplies
- Centros Others
- Centros de plasma





Barcelona  
Bilbao  
Zaragoza  
San Sebastián  
Murcia  
Andorra  
Dublín  
Dűdingen  
Leipzig  
Dreieich

HUB EUROPA

Egipto

China

Melbourne

## Resto del mundo



Melbourne China Melbourne Egipto **2**  
China **41**

## Europa



Barcelona Alemania **57**  
Hungria **18**  
República Checa **13**  
Austria **3**



Barcelona **Hub Europa**  
Bilbao Dublín  
Dublín Andorra  
Dűdingen Barcelona  
Dreieich Bilbao  
Leipzig Zaragoza  
Murcia Dűdingen  
San Sebastián Dreieich



Barcelona Barcelona  
Dublin Bilbao  
Dreieich Dűdingen



Leipzig Barcelona  
Murcia  
San Sebastián

Pilar 1

# Compromiso con donantes y pacientes



# Somos Salud

*Somos el puente que une donante y paciente. Trabajamos para garantizar el suministro de plasma cuidando de nuestros donantes y construyendo comunidades sólidas, porque su generosidad y compromiso nos permiten producir terapias plasmáticas, esenciales para contribuir a mejorar la salud y el bienestar de miles de pacientes*

## Progreso en 2022

920.000+

Donantes

800.000+

Pacientes tratados

€29.000M

Valor social generado para donantes, comunidades y pacientes

532

Inspecciones regulatorias realizadas a centros de plasma

# Nos esforzamos para garantizar la obtención de plasma



## centros de plasma

Mayor red de centros de plasma del mundo

# 390+



## concienciación

Campañas y colaboraciones en EE. UU. y Europa

Apoyo a la International Plasma Awareness Week (IPAW)

Involucración de **autoridades** y **asociaciones de pacientes**

Apoyo a las **políticas** para promover la autosuficiencia estratégica en la UE



## autosuficiencia

Avanza la alianza estratégica en **Egipto**.

Nueva alianza con **Canadian Blood Services (CBS)**



# Nuestro compromiso con los donantes

Comprometidos

### \* **Salvaguardar**

su salud, seguridad y bienestar

### \* **Proteger**

sus derechos humanos y garantizar un trato igualitario siguiendo los principios de no discriminación

### \* **Asegurar**

que dan su consentimiento informado antes de la donación

### \* **Respetar**

la legislación de cada país con relación a la compensación y la frecuencia de las donaciones de plasma

### \* **Apoyar**

a las comunidades locales donde se encuentran los centros de donación

### \* **Cumplir**

con las leyes de protección de datos y aplicar las medidas necesarias para proteger su privacidad

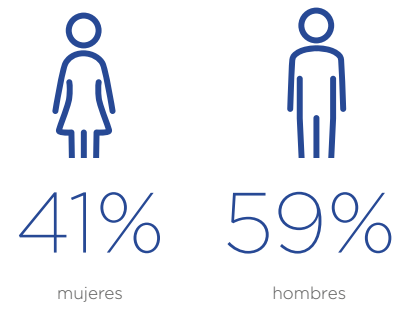
### \* **Promover**

el intercambio de información, la comunicación abierta y la concienciación sobre los usos de los medicamentos derivados del plasma

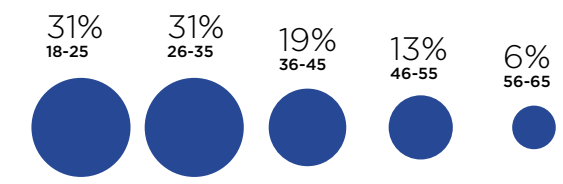
### \* **Garantizar**

que cada interacción se realiza de forma profesional, respetuosa y útil

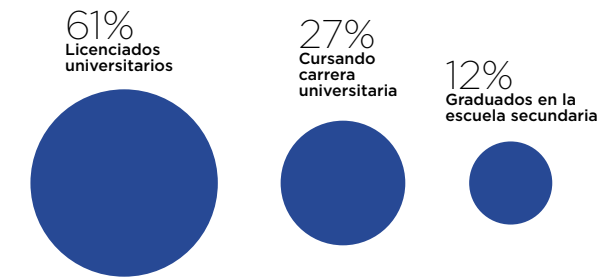
## Nuestros donantes son una muestra representativa de la sociedad



### EDAD



### EDUCACIÓN



# Generamos **valor** seguro

Donantes: €2.600M



**\* Bienestar físico y psicológico**

Se sienten mejor, disfrutan de una vida social mejor y pasan más tiempo con familia y amigos



**\* Estabilidad financiera**

Disponen de más ingresos para cubrir necesidades y gastos



**\* Gastos Educativos**

Tienen más confianza en su futuro ya que pueden pagar mejor la matrícula y otros gastos universitarios



**\* Vidas más saludables**

Su salud mejora, ya que pueden permitirse alimentos de mejor calidad y hacer más ejercicio

## Valor social

generado para donantes y comunidades

€5.200M

## Impacto socioeconómico

generado por nuestros centros de donación de plasma

€4.600M

Impacto económico

122.500

Empleos creados

## Comunidades locales: €2.600M

**\* Acceso a la salud**

Una comunidad más saludable, ya que sólo las personas sanas pueden donar y más personas se pueden beneficiar de las proteínas plasmáticas

**\* Impacto económico**

Alrededor del 77% de la remuneración de los donantes de plasma se gasta en un radio de 30 kilómetros



# Nuestro compromiso con los **pacientes**

Con el máximo respeto a los derechos humanos, tres compromisos fundamentales e irrenunciables rigen nuestras interacciones con los pacientes y organizaciones de pacientes



## Comprometidos

- \* Seguridad y calidad**  
Ofrecer las mejores terapias, productos y servicios posibles a través de la innovación continua y liderazgo en estándares de seguridad y calidad
- \* Transparencia e independencia**  
Involucrar y apoyar a los pacientes y organizaciones sirviendo como fuente de información fiable y transparente
- \* Acceso a medicamentos**  
Promover y apoyar los principios de justicia e igualdad en salud

## Nuestros programas

### Iniciativas de apoyo a los pacientes en EE. UU.

Trabajando activamente para que los pacientes puedan acceder a los tratamientos que necesitan



\*Incluye valor de producto y ayudas económicas

### Apoyo al Programa de Ayuda Humanitaria de la Federación Mundial de Hemofilia

Facilitando el tratamiento a pacientes de países en desarrollo



### Colaboración con Direct Relief

Proporcionando a los profesionales de la salud recursos médicos tras catástrofes naturales y otras emergencias humanitarias





# Mejoramos la **calidad de vida**

El beneficio de los tratamientos plasmáticos es relevante y la mayoría se incluye en la lista de medicamentos esenciales de la OMS porque, a menudo, no hay alternativas disponibles

Las proteínas plasmáticas permiten **tratar numerosas enfermedades**

# €23.800M

Impacto positivo en **pacientes**

# 5,7x

Mejora en la **calidad de vida** en relación al coste del medicamento plasmático



- Cirrosis hepática
- Cirugía (cardíaca y mayor)
- Cuidados intensivos (e.g. sepsis, quemaduras)

● €13.500M

Albúmina

- Inmunodeficiencias
  - Primarias (IDP)
  - Secundarias (IDS)
- Enfermedades neurológicas
  - Polineuropatía desmielinizante inflamatoria crónica (PDIC)
  - Síndrome de Guillain-Barré
  - Neuropatía motora multifocal (NMM)
- Hematológicas
  - Trombocitopenia inmune (púrpura trombocitopénica) (PTI)
- Enfermedades neuromusculares
  - Miastenia gravis (MG)

● €9.400M

Inmunoglobulinas

- Déficit de alfa-1 antitripsina (DAAT)

● €700M

Alfa-1 Antitripsina

- Trastornos de la coagulación
  - Hemofilia A y B
  - Enfermedad de Von Willebrand (EvW)
  - Deficiencias raras de factores de coagulación

● €100M

Factor VIII

Pilar 2

# Compromiso ético



Pacto Mundial Red Española

SEGUIMOS LOS PRINCIPIOS DEL PACTO MUNDIAL DE LA ONU

1 2 10

# Somos confianza

*Nuestra Sostenibilidad corporativa comienza con el sistema de valores y principios que sustentan nuestra actividad. Actuamos teniendo en cuenta nuestras responsabilidades en materia de derechos humanos, lucha contra la corrupción, transparencia en las interacciones y unos estándares de producción éticos que priorizan la seguridad y la calidad*

## Progreso en 2022

3

nuevas políticas corporativas  
Política de **salud mental**  
Política de **compras**  
Política de **acción climática**

1

nueva consejera en el Comité de Sostenibilidad

58%

consejeros y consejeras independientes en el Consejo de Grifols

~90%

de los empleados han recibido formación específica sobre políticas y procedimientos de anticorrupción

# Convencidos de que hacer bien las cosas **aporta valor**



### Grifols Ethics Helpline

Permite a las personas empleadas y a los colaboradores externos plantear sus dudas y preocupaciones

355  
alegaciones

⊕ Todas las políticas corporativas, junto con los códigos y reglamentos internos de Grifols son públicos y están disponibles en [www.grifols.com](http://www.grifols.com)

# Reforzamos nuestro liderazgo

Seguimos avanzando como una compañía responsable, transparente y comprometida creando valor a largo plazo de forma sostenible

## Nuestro Consejo de Administración



**58%**  
consejeros y consejeras independientes

**Independencia**  
en las comisiones integradas por consejeros no ejecutivos, al menos dos son independientes



**33%**  
Consejeras  
**Diversidad**  
de competencias y experiencia

**1**  
Consejero Independiente Coordinador (CIC)  
**Compromiso**  
del consejo de administración con los objetivos estratégicos



*He pasado la mayor parte de mi vida liderando Grifols. Hoy es una compañía sólida y en buenas manos, por lo que es el momento de retirarme. Toda mi experiencia y conocimiento, seguirán al servicio de Grifols siempre que se necesiten.*

**VÍCTOR GRIFOLS ROURA**  
PRESIDENTE DE HONOR



# Contamos con una gobernanza **sólida**

Nuestro compromiso con la sostenibilidad se promueve al más alto nivel de la organización y se integra en la gobernanza corporativa



La **Comisión de Sostenibilidad**, delegada del Consejo de Administración, establece los principios y compromisos en relación con la responsabilidad medioambiental y social de la compañía y supervisa la integración de la información financiera y no financiera de carácter ambiental, social y de gobierno corporativo (ASG)



**THOMAS GLANZMANN**  
PRESIDENTE



**ENRIQUETA FELIP FONT**



**MONTSERRAT MUÑOZ ABELLANA**

*Es un gran honor iniciar este viaje como miembro del Comité de Sostenibilidad de Grifols. Estoy orgullosa de contribuir a que la compañía avance en su hoja de ruta ESG y a que siga impactando de forma positiva en la sociedad, el medioambiente, el equipo humano, los donantes y pacientes. En una época en la que parece que todos queremos ser más sostenibles, Grifols da un paso adelante para convertir el compromiso en acción.*



**NURIA MARTÍN BARNÉS**  
SECRETARIA / NO MIEMBRO

# Garantizamos los derechos humanos

Nuestra estrategia evoluciona a través de la mejora continua e impulsa la formación y la involucración de toda la plantilla

Los principios fundamentales de la bioética guían nuestra actividad para preservar la seguridad y la dignidad de todas las personas involucradas y para asegurarnos de que abordamos desde una perspectiva ética las implicaciones derivadas de los avances de las ciencias de la salud.

## Cultura de entendimiento y respeto a los DD.HH.

- **Refuerzo** de la gobernanza
- **Aumento** de la concienciación y la educación
- **Fomento** de la transparencia
- **Planes de acción** measurable action plans

\* Política de derechos humanos

\* Debita diligencia

- **Análisis** de impactos
- **Identificación y priorización** de impacto
- **Gestión** para la minimización y mitigación de impactos

\* Mecanismos de reclamación

- Grifols Ethic Helpline

Impactos más relevantes



\* Derecho a la salud de los pacientes: **acceso a los medicamentos**



\* Derecho de los donantes: **protección de grupos vulnerables**



\* Seguridad de los pacientes: **medicamentos falsificados**



\* Derechos del equipo humano: **no discriminación, igualdad y diversidad**



\* **Seguridad y salud** en el trabajo



\* **Sin acoso** en el lugar de trabajo



\* **Formación y desarrollo** de personas trabajadoras



\* Derechos humanos en la **cadena de valor**

# Cadena de valor responsable

## Garantizar la máxima seguridad y calidad nuestros productos

Cada unidad de negocio cuenta con políticas y procedimientos que garantizan la máxima calidad, seguridad y eficacia a lo largo de toda la cadena de valor. Nuestro sistema de calidad engloba todas las operaciones de la compañía

509

auditorias internas (incluyendo Biotest)

491

inspecciones de autoridades sanitarias y organismos de inspección acreditados (incluyendo Biotest)

201

Auditorias a proveedores 100% favorables (incluyendo Biotest)

- Todos los profesionales que participan en los proceso de compra, incluyendo **miembros de Grifols y proveedores externos**, deben cumplir con las normas y reglamentos, estándares éticos, sociales, medioambientales y de privacidad
- Identificamos los atributos críticos de nuestros productos, realizando **exhaustivos controles y auditorías**
- El etiquetado y prospecto de nuestros productos, materiales, promociones y **marketing** se desarrollan de manera **responsable** siguiendo las leyes y reglamentos vigentes.
- Nuestros sistemas de reclamaciones, de retirada de productos del mercado y de prevención de medicamentos falsificados garantizan la **confianza a pacientes y profesionales sanitarios**



*Como empresa que opera en el sector sanitario, garantizar la máxima seguridad y la calidad de nuestros productos y servicios es parte de nuestra esencia, la cual se impulsa desde alta dirección y está específicamente ratificado en el Código Ético. Promovemos una sostenible y responsable cadena de valor, y por ende nuestros estándares, articulados a través de políticas y procedimientos, van más allá de los estrictos marcos regulatorios. Avanzamos hacia la excelencia en gestión, previniendo o mitigando los posibles efectos negativos que pudieran impactar los derechos humanos o el medio ambiente.*

**NÚRIA JORBA**  
VP GLOBAL PROCUREMENT



Pillar 3

# Innovación



# Somos pioneros

*La innovación está en nuestro ADN. Pioneros en la técnica de la plasmaféresis, contamos con una estrategia integral de investigación que impulsa el desarrollo de soluciones terapéuticas y de diagnóstico a través de proyectos internos y externos*

## Progreso en 2022

€351M

inversiones en I+D+i

1.250+

personas dedicadas a I+D+i

100+

recursos de investigación externos



# Impulsamos el progreso

Nuestras prioridades



- \* **Acelerar avances**
  - Nuevas terapias, productos y servicios
  - Mejoras y nuevas indicaciones para los existentes



- \* **Apoyar**
  - Los sistemas sanitarios
  - La competitividad



- \* **Cooperar**
  - Favorecer la cooperación científica, la educación y las competencias investigadoras para el progreso del conocimiento



- \* **Optimizar**
  - Lograr mayores eficiencias
  - Mejorar la productividad interna

Objetivos clave



**Acelerar y priorizar proyectos**



**Optimizar la estructura organizativa de innovación**



**Construir nuevos modelos de innovación**

Para reforzar  
**6**  
áreas  
terapéuticas



# Nos mueven la **ciencia** y la **innovación**

El avance de las ciencias de la vida no se puede separar de su componente humanista.  
La ciencia debe avanzar teniendo en cuenta el marco ético de la sociedad.

## Suscribimos tres principios fundamentales y universales

|   |   |   |
|---|---|---|
| <h3>1 Respeto por las personas</h3> <p>Valoramos la libertad y la independencia de los seres humanos de decidir por sí mismos y la necesidad de brindar amparo a las personas vulnerables que puedan participar en las investigaciones.</p> | <h3>2 Beneficencia</h3> <p>Garantizamos la salud de las personas que participan en los ensayos clínicos, priorizando siempre el bienestar de nuestro paciente ante cualquier interés profesional.</p> | <h3>3 Justicia</h3> <p>Analizamos los principios y consecuencias de la investigación, y creemos que la selección de participantes debe ser homogénea.</p> |
|---|---|---|

## Colaboramos con un enfoque integral

|   |   |   |  |
|---|---|---|--|
| <h3>Patrocinio: ISR program</h3> <p>Apoyamos la investigación relacionada con proteínas plasmáticas</p> <p><b>\$8M+</b></p> <p>en 5 años a proyectos de investigación básica que complementan la inversión del sector público</p> | <h3>Grifols Scientific Awards y becas de investigación</h3> <p>Reconocemos propuestas innovadoras que mejoran la salud y la calidad de vida</p> <p><b>€4M</b></p> <p>en 5 años a premios científicos y becas de investigación</p> | <h3>Cátedra de investigación en cirrosis hepática</h3> <p>Promovemos el estudio y el conocimiento e investigación de las enfermedades hepáticas</p> <p><b>€17M</b></p> <p>en 5 años a impulsar la investigación</p> | <h3>Plasmatology Journal</h3> <p>Impulsamos la primera revista científica especializada en plasma para aglutinar todas las investigaciones en esta disciplina</p> <p><b>23</b></p> <p>artículos publicados desde su lanzamiento en marzo de 2021</p> |
|---|---|---|--|

# Ecosistema y estructura organizativa

Fomentamos el conocimiento científico y la búsqueda de oportunidades y colaboraciones

Un robusto ecosistema de innovación...



- ALCANCE EXTERNO**
- Programas de coinnovación
  - Patrocinios de programas de investigación
  - Participaciones en compañías de investigación
  - Colaboraciones con centros de excelencia
  - Becas y premios: Grifols Scientific Awards
    - Acuerdos estratégicos
  - Colaboraciones académica

... apoyado por una potente estructura organizativa

- \* **Trabajando eficientemente**
- \* **Foco en control**
- \* **Orientada a resultados**
- \* **Centralizada y global**

En 2022 reorganizamos y racionalizamos las funciones de la Grifols Scientific Innovation Office para potenciar nuestros principales proyectos, resultando en una estructura más eficiente, orientada a resultados, centralizada y global. Nos focalizamos en acelerar los proyectos de investigación, desarrollar tratamientos, productos y servicios innovadores, promover la mejora continua de los productos y operaciones existentes, y cooperar con los grupos del ecosistema de innovación.

**ALBERT GRIFOLS COMA-CROS**  
CHIEF SCIENTIFIC INNOVATION OFFICER AT GRIFOLS

# Nuestra **innovación** en 2022

## Principales **proyectos** en desarrollo

### \* **Xembify® en leucemia**

- Inmunoglobulina subcutánea (Xembify®) para prevenir las infecciones de los pacientes con leucemia linfocítica crónica (LLC)

### \* **Antitrombina III en sepsis**

- Aplica inteligencia artificial y la prueba diagnóstica patentada por Endpoint Health para identificar a los pacientes sépticos con mayor probabilidad de responder al tratamiento con antitrombina III de Grifols

### \* **Terapia recombinante para hepatitis B**

- Terapia de anticuerpos policlonales recombinantes para la infección crónica por el virus de la hepatitis B (VHB) con un potencial neutralizador muy superior a las actuales terapias y vacunas
- En fase de desarrollo preclínica

### \* **Fibrinogen for acquired deficiency**

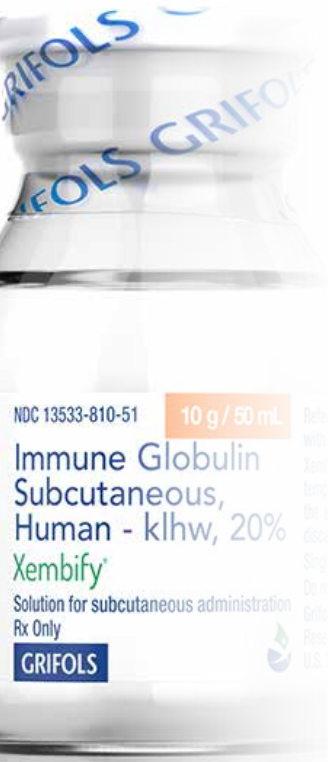
- Ensayo Adjusted Fibrinogen Replacement Strategy (AdFirst) en pacientes con elevada pérdida de sangre en cirugía de columna vertebral y pseudomixoma peritoneal (tumor)
- En fase III desarrollo clínico

### \* **Trimodulin para neumonía adquirida grave (sCAP)**

- Un nuevo preparado de anticuerpos policlonales con alto contenido en inmunoglobulinas (IgM, IgA e IgG) para tratar pacientes con neumonía adquirida grave (sCAP)
- Análisis intermedio exitoso con 120 pacientes

### \* **Cytotect® para la infección por citomegalovirus**

- Hiperinmunoglobulina aprobada para prevenir la infección por citomegalovirus (CMV) en pacientes inmunocomprometidos
- En fase III desarrollo clínico para nueva indicación en la prevención de la transmisión materno-fetal de la CMV



## Casos de éxito



### **Lanzamiento de Yimmugo® (IgG Next Generation)**

Comienza su comercialización en Alemania



### **Aprobaciones de Xembify® en Europa y Australia**

aprobaciones de autoridades sanitarias europeas y de Australia indicada para tratar inmunodeficiencias primarias y determinadas inmunodeficiencias secundarias



### **Expansión de TAVLESSE® en Europa**

Indicada para tratar la trombocitopenia inmune (TPI) en pacientes adultos refractarios a otros tratamientos, se ha lanzando en algunos nuevos mercados europeos como: la República Checa y Noruega



### **Más mercados para VISTASEAL™**

Este sellador biológico para el control de hemorragias quirúrgicas ha sido lanzado en Canadá, Italia, Suiza, Estonia, Lituania, Letonia y Australia

## Principales **soluciones diagnósticas** en desarrollo

### \* **Marca CE para Procleix® Plasmodium**

El ensayo Procleix® Plasmodium permite que la prueba NAT detecte a través de muestras de sangre un parásito transmitido por mosquitos que causa la malaria, mejorando la seguridad de los bancos de sangre europeos

### \* **Lanzamiento de la nueva tarjeta DG Gel 8 Direct Coombs en EE. UU.**

Diseñada para pruebas de antiglobulina directa, utilizada para investigar la enfermedad hemolítica del recién nacido, las reacciones transfusionales y la anemia hemolítica autoinmune

### \* **La FDA aprueba Blood Typing**

Herramienta de tipaje sanguíneo que mejora la eficiencia y productividad en los laboratorios de transfusión

### \* **La FDA autoriza for AlphaID™ At Home**

Servicio directo y gratuito en EE. UU. para que las personas adultas puedan evaluar su riesgo genético de desarrollar Déficit de alfa-1 antitripsina a través de un test bucal por saliva sin necesidad de prescripción médica



## Innovación digital

La innovación digital es un eje transversal para nosotros

### \* **La tecnología Blockchain llega a Grifols**

Somos pioneros en el desarrollo de la tecnología Blockchain, creemos que es un paso importante para salvaguardar mejor nuestra información. Queremos mejorar la experiencia general del cliente en los procesos de contratos y reembolsos

### \* **Investigación utilizando inteligencia artificial (IA)**

Hemos aplicado la IA para examinar los mecanismos moleculares de la inmunoglobulina en enfermedades autoinmunes e inflamatorias que muestran diversas respuestas al tratamiento con inmunoglobulina intravenosa

### \* **Alianza Grifols Innovation y Google**

Grifols Innovation with Google Academy (GIGA) es una iniciativa de cultura digital dirigida a fomentar una mentalidad innovadora dentro de la compañía

### \* **IA para reducir el impacto ambiental**

Al aplicar la IA en la manera de operar las instalaciones se ha logrado reducir en un 18% el consumo energético en climatización en las instalaciones de Diagnostic en Barcelona

## Pilar 4

# Nuestras personas



Pacto Mundial  
Red Española

SEGUIMOS LOS PRINCIPIOS DEL PACTO MUNDIAL DE LA ONU



# Somos Equipo

*El esfuerzo y dedicación de nuestras personas tiene impacto en la vida de los pacientes y contribuye a crear un mundo más saludable. Creemos en un liderazgo más humano y en una cultura corporativa en la que la formación, promoción e impulso del talento son el motor del desarrollo profesional, al tiempo que avanzamos en diversidad, inclusión, igualdad de oportunidades y paridad*

## Progreso en 2022

26.000+

Personas empleadas (incluyendo Biotest)

90+

Nacionalidades

65%+

De las promociones son mujeres



Entre las mejores empresas para trabajar



\* Ser **responsables** y **sostenibles** e implicar a los equipos



\* Defender la **diversidad**, **inclusión** y la **igualdad** de oportunidades



\* Velar por la **seguridad** y proteger la **salud** y el **bienestar**



\* Mantener un **diálogo** abierto



\* Trabajar en **equipo** para innovar



\* Promover la **formación adaptada** a cada persona



\* Apostar por un modelo de **desarrollo profesional** que identifica fortalezas y áreas de crecimiento



\* Garantizar paquetes retributivos **competitivos**

# Más cerca de nuestras **personas**

## Iniciativas estratégicas

**Flexibility**  
Trust & Care

**Recognition**  
Care

**Wellbeing**  
Health & Care

**Development**  
Learning & Care

*Nuestra cultura corporativa se basa en unos sólidos valores éticos que son fundamentales para seguir creciendo. Este compromiso es compartido por las más de 2.200 personas del equipo de Biotest que forman parte de la gran familia de Grifols. Juntos, sumamos talento para seguir fortaleciendo y liderando la industria global del plasma, y servir mejor a nuestros clientes y pacientes*

**MONTSE GAJA**  
GRIFOLS CHIEF HUMAN RESOURCES OFFICER

# Impulsamos la **diversidad** y la **inclusión**

Dos son factores esenciales que contribuyen a desarrollar nuevas ideas y fomentan la innovación

## Plan estratégico de diversidad e inclusión

**1** Reflejar la diversidad de las comunidades en las que operamos

**2** Seguir fortaleciendo la diversidad y la inclusión en nuestra cultura

**3** Ser referentes en diversidad e inclusión



### Casos de éxito

**Trabajamos para mejorar** la representación de etnias en EE. UU. mediante acuerdos con el Johnston Community College de Clayton y con el apoyo de Black Employee Alliance.

**Damos visibilidad** con nuestros Black History Month (EE. UU.), Día Internacional de la Mujer, Hispanic Heritage Month (EE. UU.) o Día internacional de Personas con Discapacidad.



España y ROW

Inclusión de personas con discapacidades

2021

Minorías

EE. UU.



Minorías

2023

Inclusión de personas con discapacidades

Valores de trabajo de generaciones diferentes

2022

Valores de trabajo de generaciones diferentes



# Promovemos la **igualdad**

Entendemos la igualdad de manera integral



### En el lugar de trabajo

- Trabajamos para asegurarnos que no haya discriminación
- Fomentamos el respeto mutuo entre personas trabajadoras



### En la cultura

- Promovemos y valoramos las diferencias individuales
- Informamos y formamos sobre derechos y responsabilidades con respecto a la justicia, equidad y respeto



### En el desarrollo del talento

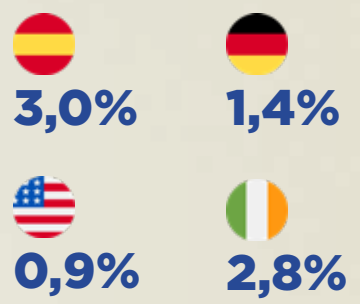
- Garantizamos la igualdad de oportunidades de empleo
- Atraemos y contribuimos al desarrollo de todas las personas

### Paridad salarial entre hombres y mujeres

Trabajamos en distintos frentes con la equidad de género como denominador común: revisamos periódicamente los procesos de promoción, usamos lenguaje inclusivo, damos visibilidad a roles femeninos Science, Technology, Engineering, Maths (STEM) y nuestro voluntariado se centra en ayudar a mujeres en riesgo de exclusión.

Reafirmamos nuestro compromiso con una igualdad efectiva que proporciona las mismas oportunidades y retribución sin distinción de género.

### Brecha salarial ajustada



### Integración de personas con discapacidad

Nuestros equipos especializados de Irlanda, Alemania y España avanzan en 2022:

- Aumento de nuestra presencia en foros especializados, colaboraciones y partners
- Creación de un programa específico de prácticas
- Mejora de la comunicación y adaptación de la plataforma web de ofertas de trabajo

### Tolerancia cero respecto a cualquier tipo de discriminación y acoso

En 2022, los planes de acción afirmativa se concretaron en **110** medidas.



# 60%

de la **plantilla total**

|   |  |
|---|--|
| <h2 style="font-size: 24px; margin: 0;">65%+</h2> <p style="font-size: 12px; margin: 0;">de las promociones</p> | <h2 style="font-size: 24px; margin: 0;">72%</h2> <p style="font-size: 12px; margin: 0;">de nuevas contrataciones</p> |
| <h2 style="font-size: 24px; margin: 0;">41%</h2> <p style="font-size: 12px; margin: 0;">de la gerencia</p>      | <h2 style="font-size: 24px; margin: 0;">47%</h2> <p style="font-size: 12px; margin: 0;">de directoras</p>            |

---



## 899

empleados

## +16%

vs. 2021

# Desarrollamos el talento

Nuestra gestión se asienta en unos valores sólidos con unos objetivos concretos



## Casos de éxito



### Talent Program: Preparando futuros líderes

Programa de desarrollo de habilidades y competencias clave de liderazgo para participantes con alto potencial, incluyendo formación, rotación de áreas y *mentoring* con líderes de Grifols

### Programa de reconocimiento global

Para construir un entorno donde las personas reciban reconocimiento y retribución por sus contribuciones, desempeño y comportamiento.

Más de **19.000** reconocimientos desde su lanzamiento en julio de 2022

## Seguimos potenciando la Academia Grifols



THE GRIFOLS ACADEMY  
PROFESSIONAL DEVELOPMENT

**2.001**

participantes

**4.468**

horas de formación



THE GRIFOLS ACADEMY  
PLASMAPHERESIS

**13.736**

participantes

**39.099**

horas de formación



THE GRIFOLS ACADEMY  
TRANSFUSION MEDICINE

**5.518**

participantes

**23**

acciones formativas

## Avanzamos en formación

4.718.814

horas de formación totales

70%

horas de formación realizadas por mujeres

170.000+

horas de formación dedicadas a seguridad, salud y medioambiente

94%

oferta formativa virtual

594

directivos que participan en programas formativos

# Fomentamos la salud y el bienestar

## Nuevo plan estratégico de **bienestar** **Cuida tu corazón**

Plan a tres años que trata dos factores de riesgo cardiovascular por año



### Casos de éxito

#### Pioneros en velar por la salud mental

Formaciones específicas en la Academia Grifols, consejos mensuales y clases de mindfulness.

#### Lanzamiento de dos nuevas políticas corporativas de salud mental y de salud y seguridad

Política de salud mental  
Política actualizada de salud y seguridad

#### Promoviendo la importancia del ejercicio físico

La "Grifols Worldwide Challenge" es la primera carrera de pasos impulsada por Grifols como actividad saludable que previene enfermedades cardiovasculares.

**1.100+**

participantes

**97**

equipos

**35M+**

pasos

## Flexibility Trust & Care

### Equilibrio entre vida laboral y familiar

"Flexibility for U" promueve la confianza y responsabilidad mutua entre la empresa y las personas empleadas. Ofrece diferentes opciones de teletrabajo y flexibilidad horaria.

**74%**

de las personas empleadas elegibles participaron en esta iniciativa



Pilar 5

# Impacto en la sociedad



# Somos comunidad

*Tenemos la vocación de impactar de forma positiva en la sociedad contribuyendo a que las personas vivan más y mejor, con iniciativas de amplio alcance social de forma directa y a través de nuestras fundaciones. Participamos activamente en las comunidades, apoyamos a organizaciones locales y nos implicamos para potenciar el efecto multiplicador que genera nuestra actividad*

## Progreso en 2022

€32M

a iniciativas de amplio alcance social

€9.600M

impacto económico total

193.000+

empleos creados

# Impactamos de forma **positiva** en la sociedad

El ámbito de actuación de nuestros compromisos es extensible a diversos grupos de interés

Involucrar Apoyar Educar Defender

Comunidades locales

Fundaciones y ONGs

Comunidad científica

Organizaciones de pacientes

Pacientes

Plantilla

Donantes

Sistema público de salud

# Amplio alcance social



## Organizaciones de pacientes

# 80+

organizaciones apoyada

En **líneas estratégicas** de nuestro programa de donaciones:

- \* **Educación y empoderamiento**
- \* **Sensibilización y visibilidad**
- \* **Defensa y acceso**
- \* **Experiencia y bienestar**

En 2022, Hemos puesto en marcha nuestro **Programa educativo sobre plasma** para asociaciones de pacientes en Europa.

**Principios fundamentales** de las colaboraciones e interacciones con las asociaciones de pacientes:



## Sistemas de salud

El valor de nuestra colaboración...

### Impulso público-privado

Colaboramos con los países para que alcancen la autosuficiencia de medicamentos plasmáticos, garantizando a los pacientes el acceso a tratamientos esenciales

### Mejora del coste sanitario

Impulsamos colaboraciones público-privadas que fomentan el ahorro para los sistemas públicos de salud

 **€73M** ahorro en 2022  
**€270M+** ahorro desde 2019  
**400.000+** litros de plasma ahorrados

\* **Apoyo a los bancos de sangre:** trabajamos con los bancos de sangre para avanzar en la autosuficiencia de medicamentos plasmáticos en España.

# Acción social e inversión en la comunidad



## Salud y bienestar

Mejoramos el acceso a la atención médica y fomentamos hábitos de vida saludables



**1M** de comidas  
**150.000** USD

**9,000+**  
juguetes donados



## Desarrollo local

Favorecemos el desarrollo local de las comunidades en las que estamos presentes con oportunidades de trabajo y la mejora de las condiciones de vida



**180+** voluntarios  
**250.000** USD

**120+** voluntarios  
**150.000** USD



## Educación

Promovemos la igualdad de oportunidades educativas y la ciencia con ayudas, patrocinios y programas de becas



**60.000** USD  
**90** colegios

**150.000** USD



## Medioambiente

Recuperamos y ponemos en valor el patrimonio natural con acciones propias y colaboraciones con asociaciones



**150.000** USD



## Casos de éxito

**1M€+**

### Donados a Ucrania

Hemos proporcionado medicamentos y asistencia a las personas afectadas



### Nuestros centros de plasma como motores del desarrollo local

**~2.600** actividades realizadas

**1.800+** personas empleadas

**25.000+** horas dedicadas

**+90%** centros de donación participantes

**60+**

### Iniciativas en 5 países

Apoiando para que los colectivos afroamericanos, indígenas y personas de color puedan acceder a una carrera STEM

### Ciencia al servicio del medioambiente

Colaboramos con Triangle Land Conservancy, una asociación estadounidense que dirige diversos programas para hacer la región más saludable desde el punto de vista medioambiental



# Contribuimos con **nuestras fundaciones**



## Contribuimos con nuestras fundaciones

**Impacto local:** acceso a la salud y bienestar de menores vulnerables



**Impacto internacional:** mejora del acceso a la salud en países con recursos escasos



## La bioética como principio

**Promovemos la bioética** mediante el diálogo entre especialistas de diferentes áreas de conocimiento, ofreciendo una plataforma de debate que constituye un lugar de encuentro para el planteamiento de diferentes perspectivas en torno a ética, ciencia y salud

28+

jornadas, conferencias y seminarios

2.500+

personas participantes

6

becas concedidas



*Desde nuestra fundación en 1998, nos hemos comprometido a difundir los principios de la bioética para fomentar una actitud ética entre las organizaciones, empresas y personas que trabajan en campos relacionados con la salud humana. Este es un asunto de suma importancia para Grifols y es uno de los objetivos de la compañía para 2030.*

**NÚRIA TERRIBAS**

DIRECTORA DE LA FUNDACIÓN VÍCTOR GRIFOLS I LUCAS

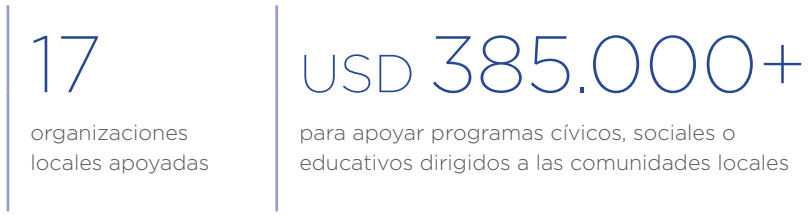






### Apoyo a las comunidades donde viven los donantes

**Nos esforzamos** para aumentar la concienciación sobre la importancia del plasma, reconocer la generosidad de los donantes y generar un impacto positivo en las comunidades locales de EE. UU.



### Colaboraciones de éxito



Apoyo para ofrece hogares **seguros, asequibles y accesibles** para adultos con discapacidad intelectual en St. Louis, Missouri (EE. UU.)



Patrocinamos el programa **“Familias Seguras para los Niños”**, ofreciendo apoyo a los padres que experimentan dificultades para cuidar de sí mismos o de sus hijos en Pittsburgh

Queremos potenciar el efecto multiplicador que genera

# nuestra actividad



Pilar 6

# Responsabilidad ambiental



Pacto Mundial  
Red Española

SEGUIMOS LOS PRINCIPIOS DEL PACTO MUNDIAL DE LA ONU



# Somos planeta

*El futuro de las personas y del planeta van unidos. Avanzamos para minimizar el impacto de nuestras actividades sobre el medioambiente garantizando una gestión eficiente de los recursos en base a nuestro compromiso con el desarrollo sostenible, nos esforzamos para mitigar los efectos del cambio climático y protegemos la biodiversidad.*

## Progreso en 2022

26%

de electricidad consumida procede de renovables

74%

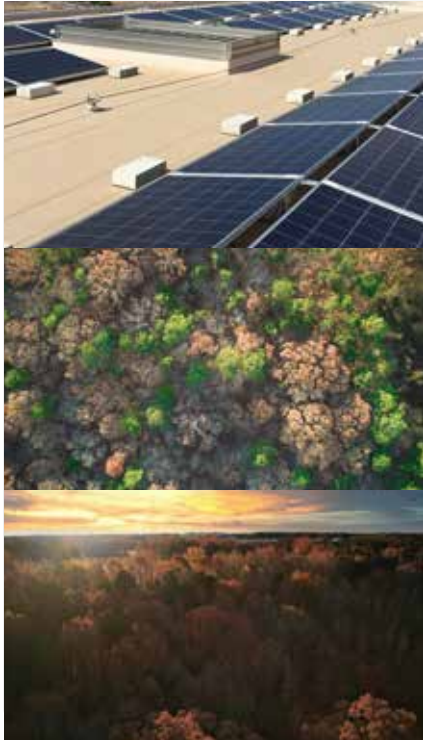
Producción en plantas con ISO 14001

74%

centros productivos con medidas de ahorro de agua

# Nuestras prioridades

Nuestras prioridades



- \* **Impulsar la descarbonización en nuestra actividad**  
Acción por el clima
- \* **Minimizar nuestro impacto ambiental**  
Economía circular
- \* **Favorecer la biodiversidad y la conservación de los recursos naturales**  
Biodiversidad

## Gestión medioambiental



## Recursos

€34M  
en 2022

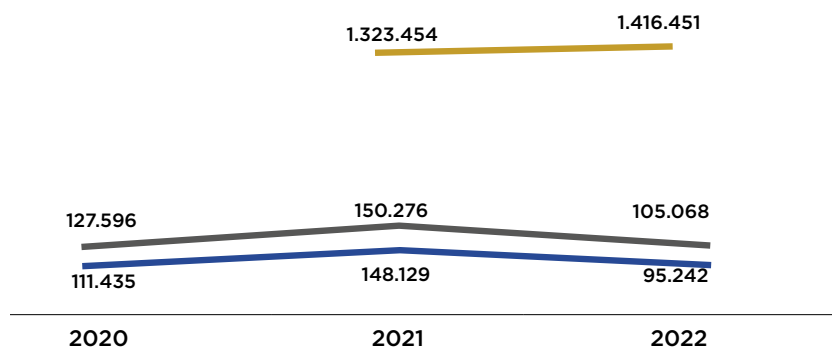
- 58%** gestión de residuos
- 27%** ciclo del agua
- 15%** reducción en emisiones atmosféricas, energía y otros



# Acción por el clima

Establecemos objetivos para reducir las emisiones atmosféricas, medimos y gestionamos nuestros riesgos y oportunidades climáticas siguiendo las recomendaciones del TCFD\* y tenemos una estrategia para disminuir nuestro impacto sobre el cambio climático

## Avanzamos para reducir las **emisiones**



- **ALCANCE 1**  
Emisiones directas: generadas la propia actividad. Incluye emisiones directas generadas por fuentes de combustión o emisiones directas de gases de efecto invernadero (GEI).
- **ALCANCE 2 (Location-based)**  
Emisiones indirectas: creadas por la producción de la energía, principalmente eléctrica, que compra y consume la organización.
- **ALCANCE 3**  
Otras emisiones indirectas: generadas por otras compañías proveedoras a lo largo de todo el ciclo de vida de nuestros productos o servicios. Incluye viajes de negocios, transporte de personal y materias primas, entre otros.

Nuestro plan de acción nos **55%** permite avanzar para reducir un **las emisiones GEI por unidad de producción en 2030**

Contención del número de viajes de avión  
**-49%**  
vs 2019

Aumento del teletrabajo  
**+35%**  
vs 2021

**200.310**  
tCO<sub>2</sub> e ALCANCE 1 y 2  
Emisiones totales

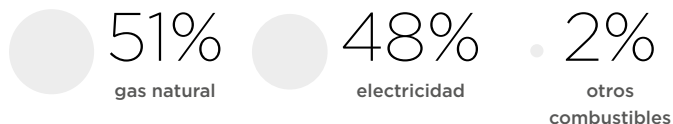
**-32.8%**  
vs 2021  
en valor absoluto

PROGRESO PARA ALCANZAR  
LOS OBJETIVOS DEL SBTi

\*En 2022, Grifols ha actualizado la medición de impacto y exposición a riesgos del cambio climático de su actividad siguiendo las recomendaciones del Task Force on Climate-related Financial Disclosures (TCFD). Información disponible en Informes de responsabilidad corporativa (grifols.com)

Nuestra **nueva Política de acción climática**, aprobada en 2023, establece los compromisos específicos de Grifols en acción climática, complementado la Política de Sostenibilidad, la Política ambiental y la Política energética

## Energía



890M

kWh  
Consumo energético total

**-1%** vs 2021

156.151M

kWh/M€  
Consumo relativo a ventas

**-14%** vs 2021

### Trabajamos para ser más **eficientes**

#### Consumo eléctrico **451M kWh**

Se mantiene a pesar del aumento de la producción  
**-5.7%** Biopharma

#### Consumo de Gas **452M kWh**

Reducción del **-4.7%**  
**-6.4%** debido a la disminución del gas natural utilizado en la central de cogeneración

#### **Apostamos por las renovables**

Reducimos las emisiones avanzando en el uso de energías renovables, que ya suponen el **26%** de nuestro consumo eléctrico



### Casos de éxito

Se ha puesto en marcha en España el **parque fotovoltaico Casa Valdés**, incluido en el contrato de suministro de energía eléctrica renovable (PPA) a 10 años suscrito con RWE en 2021. El acuerdo incluye la compra de 26 millones de kWh anuales que evitarán la emisión de 5.200 t de CO<sup>2</sup>.

# Biodiversidad

**Proteger la biodiversidad** en los terrenos de nuestra propiedad a través de los programas Grifols Wildlife es uno de nuestros compromisos.

### Área natural protegida en Carolina del Norte (EE. UU.)

Contamos con más de 121 hectáreas de bosque contiguas a nuestras instalaciones productivas de Clayton que proporciona un hábitat adecuado para muchas especies. Actualmente hay 7 proyectos activos.

### Cuenca del río Besòs en Barcelona

Acuerdo de colaboración para el periodo 2020-2022 con la Fundación RIVUS para financiar dos líneas de investigación y apoyar proyectos de conservación y educación ambiental en sistemas fluviales. En 2022 se han seguido impulsando diferentes actividades en los sistemas fluviales en diferentes ámbitos de la educación ambiental, comunicación y formación.



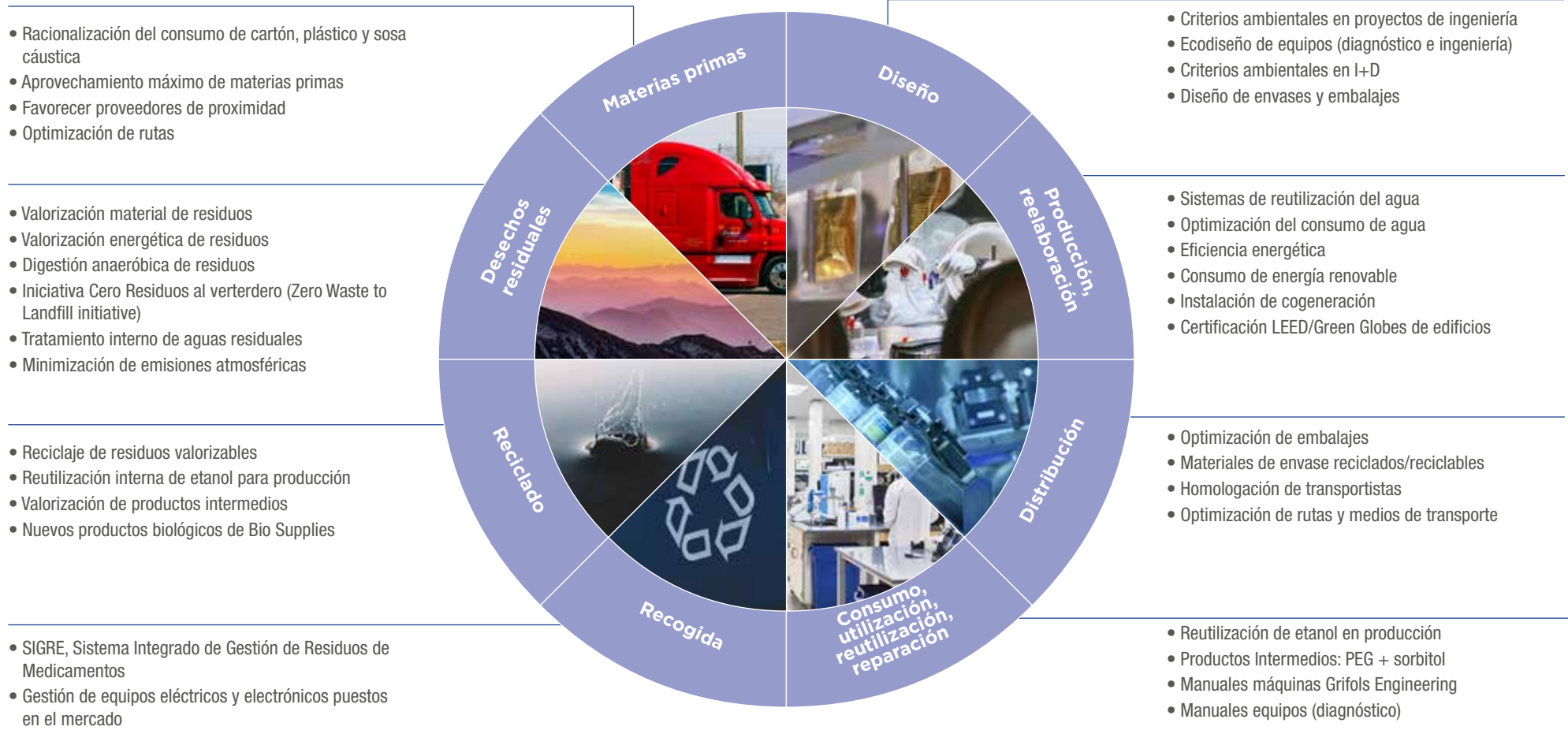
*El compromiso climático y con la conservación de la biodiversidad es impulsado desde el consejo de administración. Trabajamos para integrar los riesgos relevantes relacionados con el clima en el proceso actual de toma de decisiones y en la formulación estratégica.*

**DANIEL FLETA**  
CHIEF INDUSTRIAL OFFICER



# Economía circular

Nuestra gestión ambiental se desarrolla en base al concepto de economía circular, que busca producir bienes y servicios aprovechando los recursos de forma eficaz y reduciendo el consumo de materias primas, agua y fuentes de energía





## Materias primas

El plasma es la principal materia prima consumida por Biopharma. Etanol, polietilenglicol y sorbitol, principalmente, se utilizan en el fraccionamiento y purificación de las diversas proteínas plasmáticas.

En Diagnostic, la materia prima principal que se utiliza en la producción de tarjetas de diagnóstico (DG-Gel®) es el plástico de la misma tarjeta.



## Residuos

Trabajamos activamente para reducir la cantidad de residuos que generamos y recuperarlos en lugar de enviarlos a vertederos o incinerarlos.

### Avanzamos para optimizar su gestión

Residuos recuperados

22.751

toneladas métricas

**51%** del total de residuos generados

Reducimos el total de los residuos que se envían al vertedero

29%

## Ciclo del agua

Operamos en áreas geográficas en las que el control del consumo de agua es imprescindible. Por eso, hemos implementado medidas de ahorro en el 74% de nuestros centros productivos, que representan el 90% de la producción.

Hemos **racionalizado el consumo** en un contexto de crecimiento de actividad industrial

3M de m<sup>3</sup> consumidos: **-8%** vs 2021

**impacto muy positivo** de Biopharma (**-9,5%**), que consume el **82%** del total

**23%** del agua consumida en **procesos auxiliares**

**77%** vertido al acantilado



### Casos de éxito

#### Máxima calificación en la certificación “Zero Waste to Landfill Gold Operations”

Las instalaciones industriales de Biopharma en Carolina del Norte mantienen la máxima calificación ya que evitan el envío a vertedero del 99% de sus residuos y utilizar la incineración con recuperación de energía en un máximo del 5% de los residuos.

**GRIFOLS**

[www.grifols.com](http://www.grifols.com)